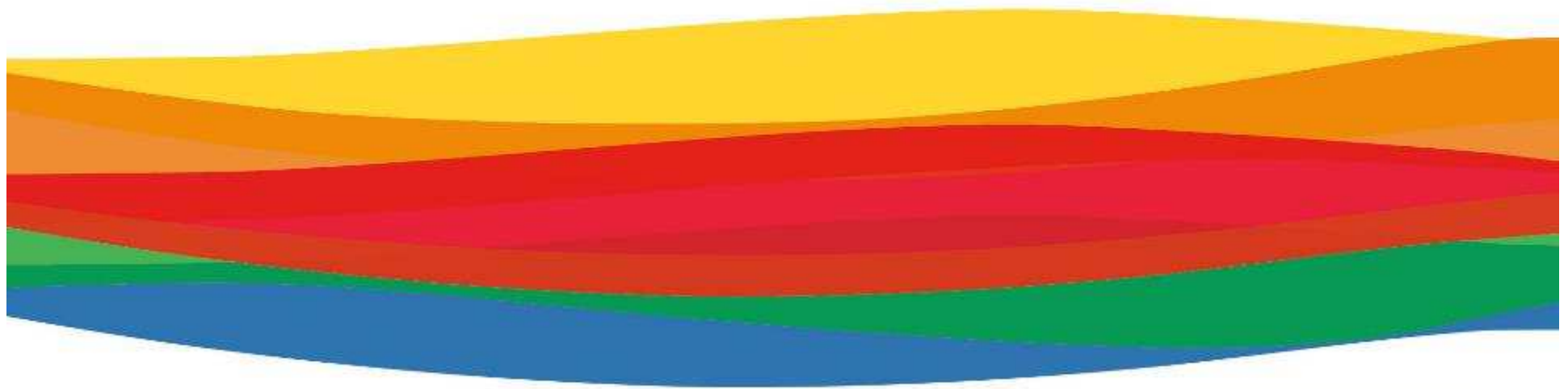


RACCOLTA RIFIUTI

PROGETTI E SPERIMENTAZIONI



24 aprile 2018



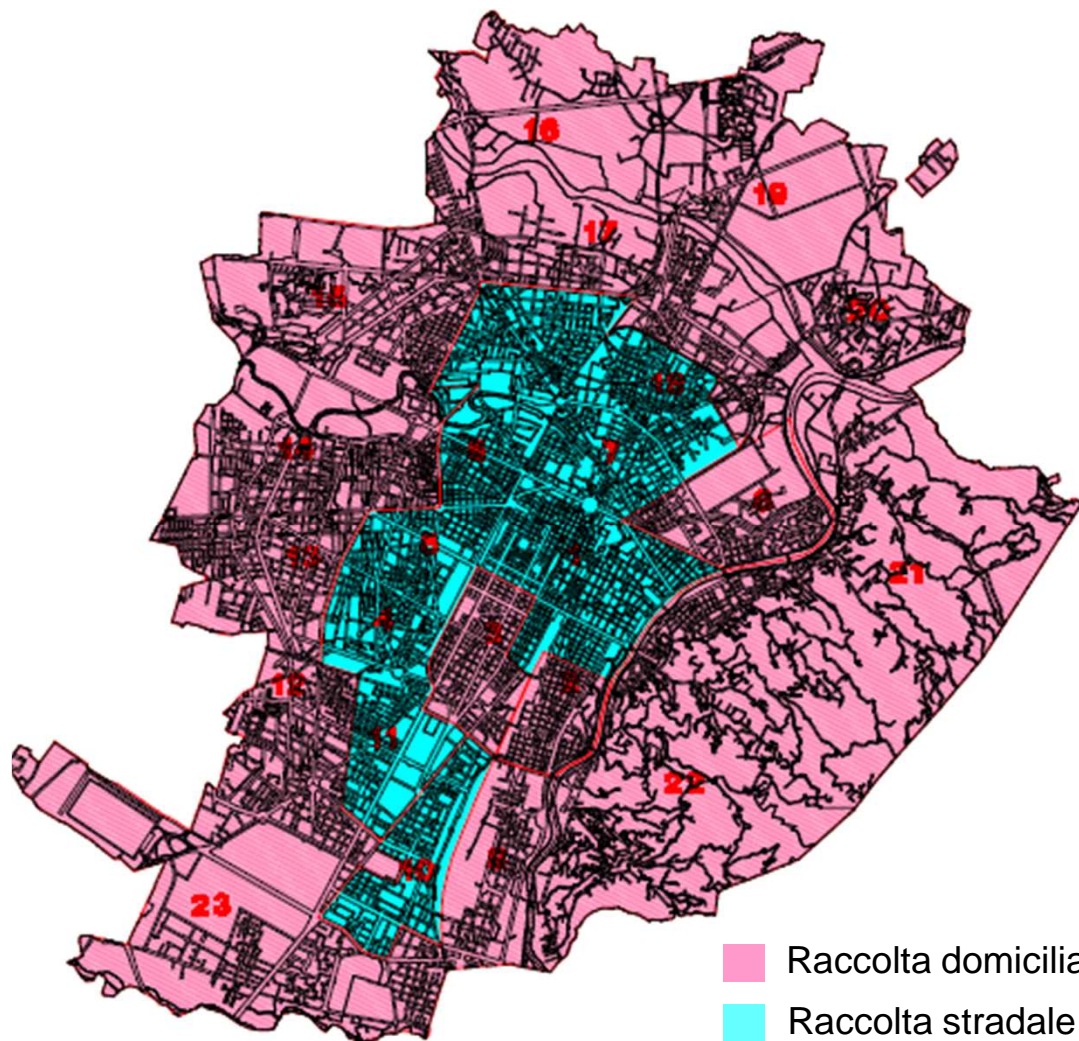
PROGETTO DI SVILUPPO DELLA RACCOLTA PORTA A PORTA

AI SENSI DELL' ACCORDO QUADRO PRELIMINARE
TRA IREN E CITTÀ DI TORINO

2



MAPPA DELLA RACCOLTA DIFFERENZIATA A TORINO



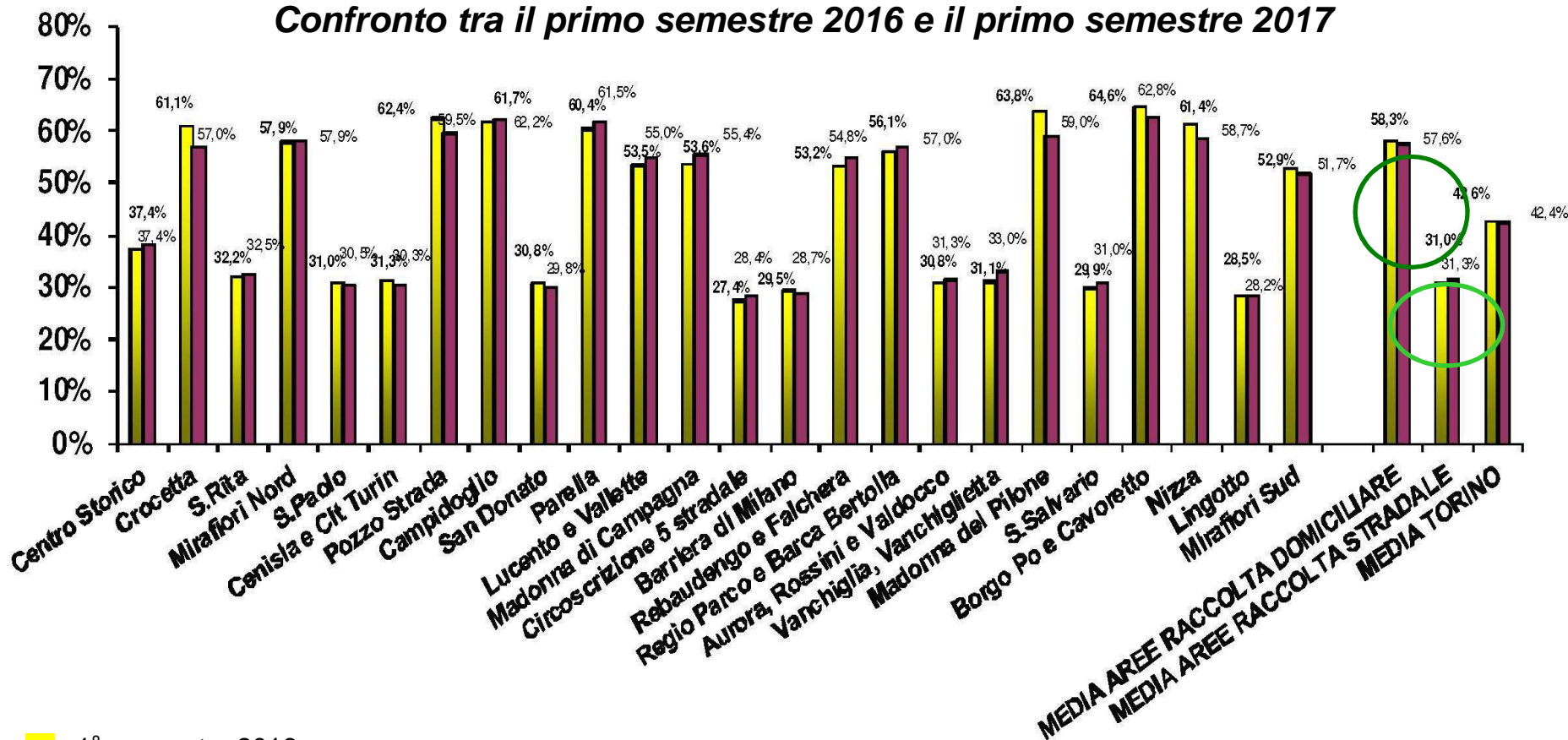
Raccolta domiciliare integrata
 Raccolta stradale

| | Abitanti: |
|--|-----------|
| AREE RACCOLTA DOMICILIARE | 481.010 |
| AREE IN IPOTESI PER FUTURE ATTIVAZIONI | 407.911 |
| TOT | 888.921 |



DATI STATISTICI – RACCOLTA DIFFERENZIATA PER QUARTIERI

Confronto tra il primo semestre 2016 e il primo semestre 2017



■ 1° semestre 2016
 ■ 1° semestre 2017

Il «porta a porta» produce migliori risultati di raccolta differenziata sia in termini quantitativi che qualitativi

OBIETTIVO DI PROGETTO



OBIETTIVO

Raggiungere il **65%** di **raccolta differenziata a Torino**



PIANIFICAZIONE DELLE NUOVE ATTIVAZIONI DEL PORTA A PORTA

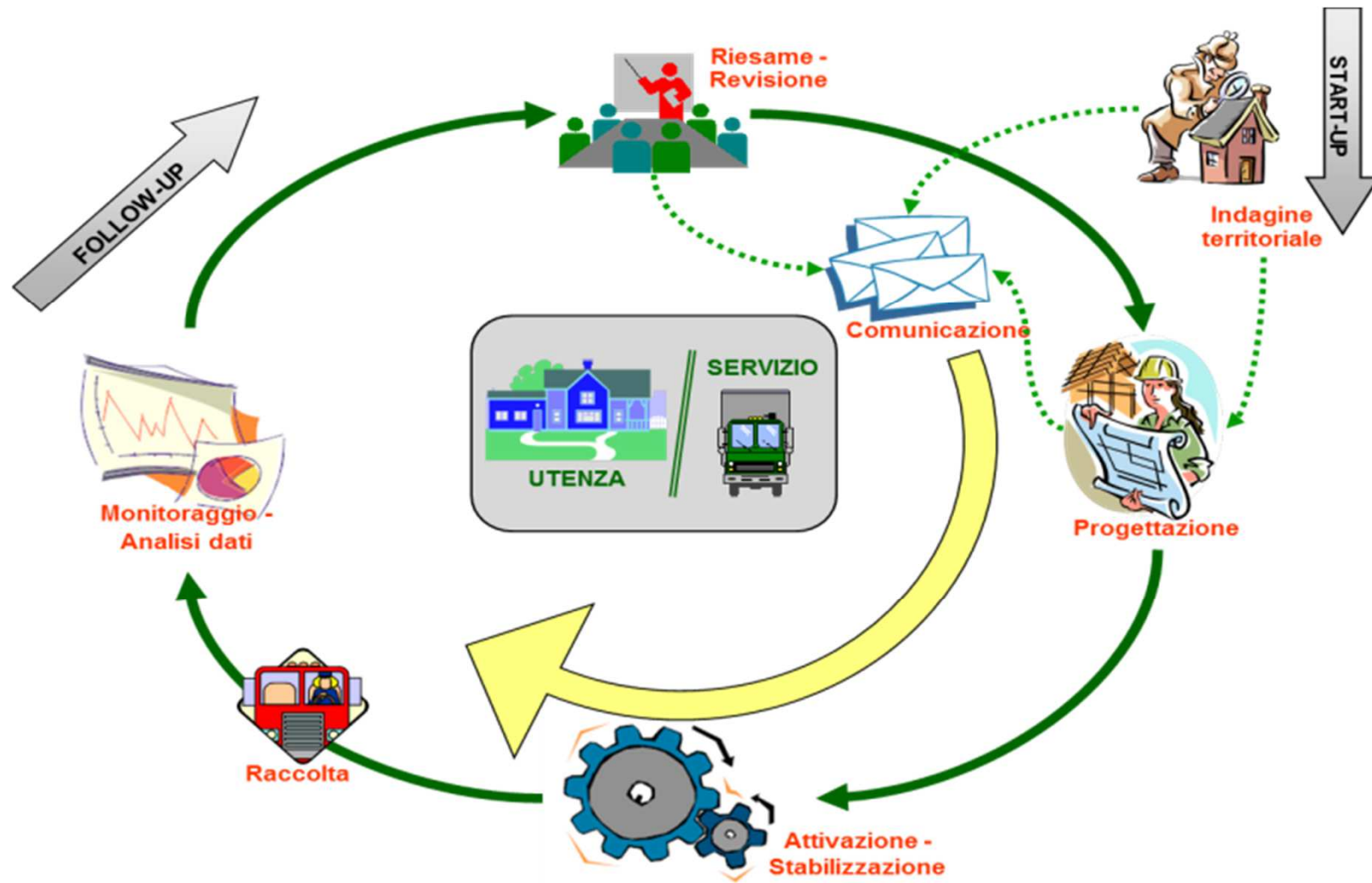
Nel periodo 2018 – 2023 in tutti i quartieri ancora serviti dalla raccolta stradale sarà gradualmente attivato il servizio domiciliare o «porta a porta».

Dove non sarà possibile attuare la modalità «porta a porta» saranno comunque individuate soluzioni ad hoc in modo da migliorare le attuali performance di raccolta (ad es. centro storico e aree urbanisticamente simili, quartieri con alta densità e forte sviluppo verticale).

CRONOPROGRAMMA AVVIO PROGETTI RACCOLTA DOMICILIARE INTEGRATA

| QUARTIERE | ABITANTI | ANNO 2018 | | | | ANNO 2019 | | ANNO 2020 | | ANNO 2021 | | ANNO 2022 | | ANNO 2023 | |
|---|----------|-----------|--------|--------|--------|------------|------------|------------|------------|------------|------------|------------|------------|------------|------------|
| | | 1 trim | 2 trim | 3 trim | 4 trim | 1 semestre | 2 semestre | 1 semestre | 2 semestre | 1 semestre | 2 semestre | 1 semestre | 2 semestre | 1 semestre | 2 semestre |
| SAN SALVARIO - SANTA RITA OVEST - VANCHIGLIETTA | 67.281 | | | | | | | | | | | | | | |
| Q10 LINGOTTO - FILADELFIA + Paracchi | 46.142 | | | | | | | | | | | | | | |
| Q11 SANTA RITA completamento | 39.149 | | | | | | | | | | | | | | |
| Q04 SAN PAOLO | 31.213 | | | | | | | | | | | | | | |
| Q05 CENSIA | 38.533 | | | | | | | | | | | | | | |
| Q06 SAN DONATO (al netto di Paracchi e Spina 3) | 31.262 | | | | | | | | | | | | | | |
| Q16_17 M. CAMPAGNA-BORG. VITTORIA (al netto di Spina 3) | 57.623 | | | | | | | | | | | | | | |
| Q18 BARRIERA DI MILANO (al netto di Spina 4) | 48.999 | | | | | | | | | | | | | | |
| Q01 CENTRO + San Secondo, Quadrilatero... | 107.000 | | | | | | | | | | | | | | |
| SPINE 3 e 4 (porzioni di Q6 e Q18) | 7.000 | | | | | | | | | | | | | | |

PROCESSO DI GESTIONE DELLA RACCOLTA DOMICILIARE



SVILUPPO PROGETTI SPERIMENTALI PER IL MIGLIORAMENTO DELLE RACCOLTE DIFFERENZIATE

**Recepimento spunti dello studio CONAI
«La Raccolta Differenziata a Torino: stato di fatto e scenari»**

A) PROGETTO «QUADRILATERO SAN SALVARIO»

OBIETTIVO: potenziare la raccolta differenziata stradale e ridurre i volumi di rifiuto urbano non recuperabile

COSA CAMBIA?

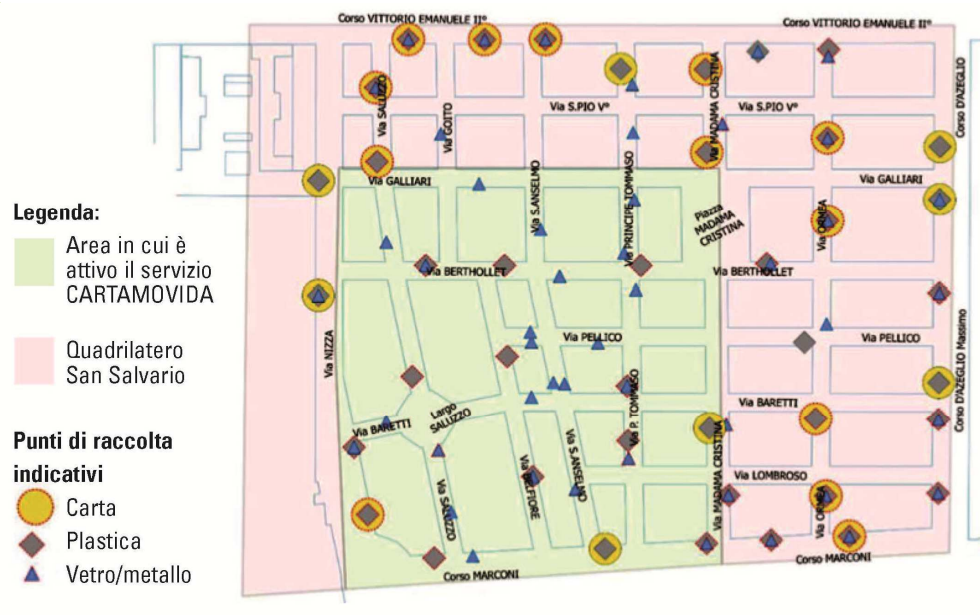
- Sostituzione** degli attuali piccoli cassonetti per la raccolta vetro e imballaggi in metallo **con campane stradali più capienti (3.000 litri)**
- Posizionamento di **nuovi contenitori stradali per la raccolta di carta** (il servizio «porta a porta» Cartesio non subirà variazioni) **e imballaggi in plastica**
- Ove possibile, posizionamento dei nuovi contenitori stradali in batterie denominate “**ecostazioni**”, ossia aree in cui sono presenti contenitori stradali attigui per la raccolta di carta, imballaggi in plastica, vetro e imballaggi in metallo

Razionalizzazione delle percorrenze dei mezzi e maggiore presenza di personale Amiat Gruppo Iren sul territorio, per il monitoraggio del corretto utilizzo dei contenitori da parte degli utenti

Attivazione del nuovo servizio di raccolta cartone, **CARTAMOVIDA**, studiato appositamente per l'area interessata dalla «**movida notturna**»

TEMPI

Attualmente in fase di attivazione.



A) PROGETTO «QUADRILATERO SAN SALVARIO»

Il progetto ha previsto anche un piano di comunicazione e di sensibilizzazione dedicato sia alle utenze domestiche che non domestiche:

- Operatori incaricati da Amiat hanno consegnato casa per casa lettera, locandina e opuscolo dedicato, tradotti anche in francese e inglese in considerazione dell'alta concentrazione di residenti stranieri nella zona.

| AREA DEL PROGETTO E UTENZE INTERESSATE | |
|--|--|
| Circoscrizione | 8 |
| Quartiere | Q02 - San Salvario |
| Confini territoriali | quadrilatero compreso tra C. Marconi, V. Nizza, C. Vittorio Emanuele, C. Massimo D'Azeglio |

B) SPERIMENTAZIONE RACCOLTA DOMICILIARE DI PROSSIMITÀ

Ecoisole «smart» dedicate con controllo accessi

PERCHÉ?

La sperimentazione nasce dall'impossibilità o notevole difficoltà di applicare il modello di raccolta «porta a porta» ad alcune zone della città a causa:

- di impedimenti logistici o mancanza di spazi interni idonei dove posizionare le attrezzature
- di vincoli all'accesso dei mezzi o all'esposizione delle attrezzature di raccolta
- della presenza di edifici di grandi dimensioni, con elevato numero di abitanti che generano un ingente quantitativo di rifiuti concentrato in aree limitate



OBIETTIVO:

Migliorare le attuali performance di raccolta nelle aree in cui è difficoltoso applicare il modello «porta a porta» integrato.

COSA CAMBIA?

Verranno attivate nuove **ecostazioni complete dedicate** con controllo degli accessi